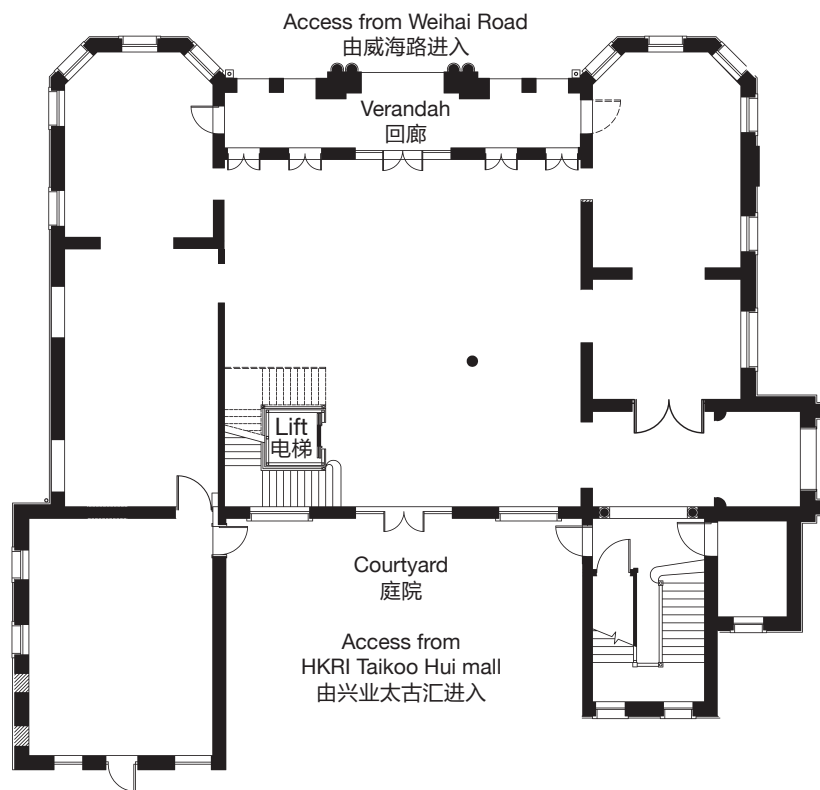


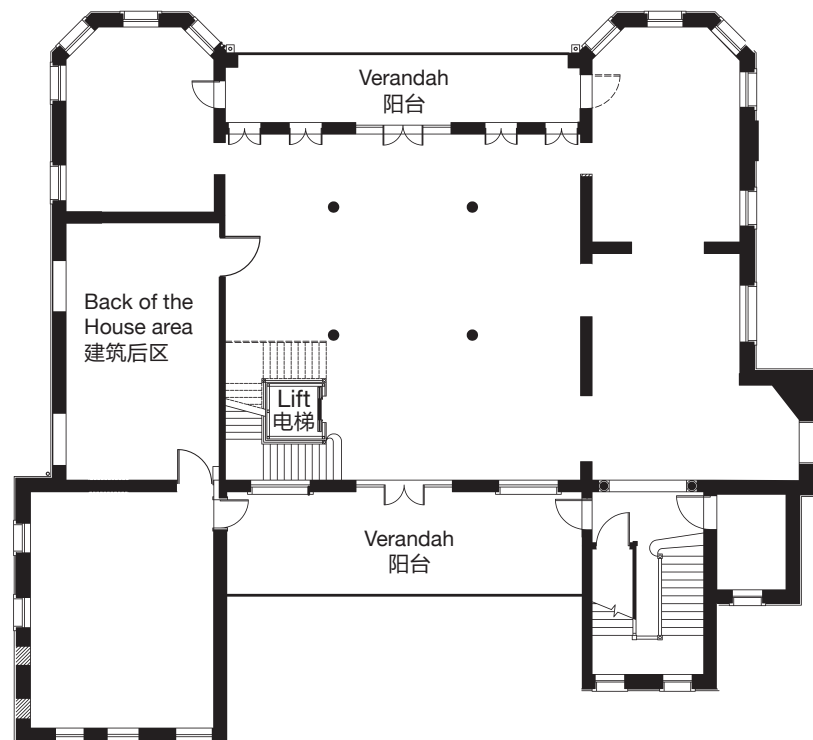
	Round Table 圆桌式	Long Table 长桌式	Reception 酒会式
Level 1 建筑一层	80	78	120
Level 2 建筑二层	60	54	100

Level 1 | 建筑一层



Total usable space 437 square metres | 4,704 square feet
总可用面积437平方米 | 4,704平方英尺

Level 2 | 建筑二层



Total usable space 417 square metres | 4,489 square feet
总可用面积417平方米 | 4,489平方英尺

Round Table | 圆桌式

Long Table | 长桌式

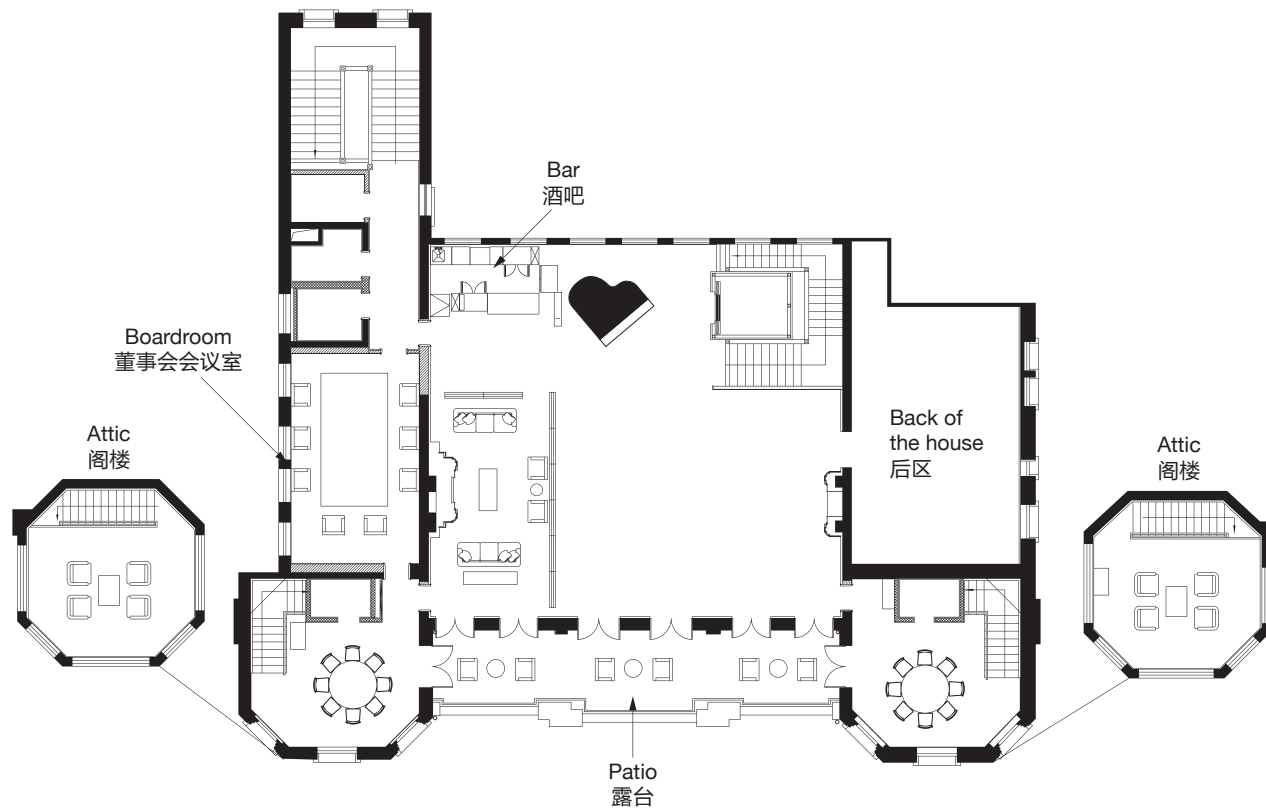
Reception | 酒会式

Level 3 | 建筑三层

40

42

50



Total usable space 248 square metres | 2,669 square feet

总可用面积248平方米 | 2,669平方英尺

Patio: 32 square metres | 344 square feet

露台: 32平方米 | 344平方英尺

Attic: 63 square metres | 678 square feet

阁楼: 63平方米 | 678平方英尺