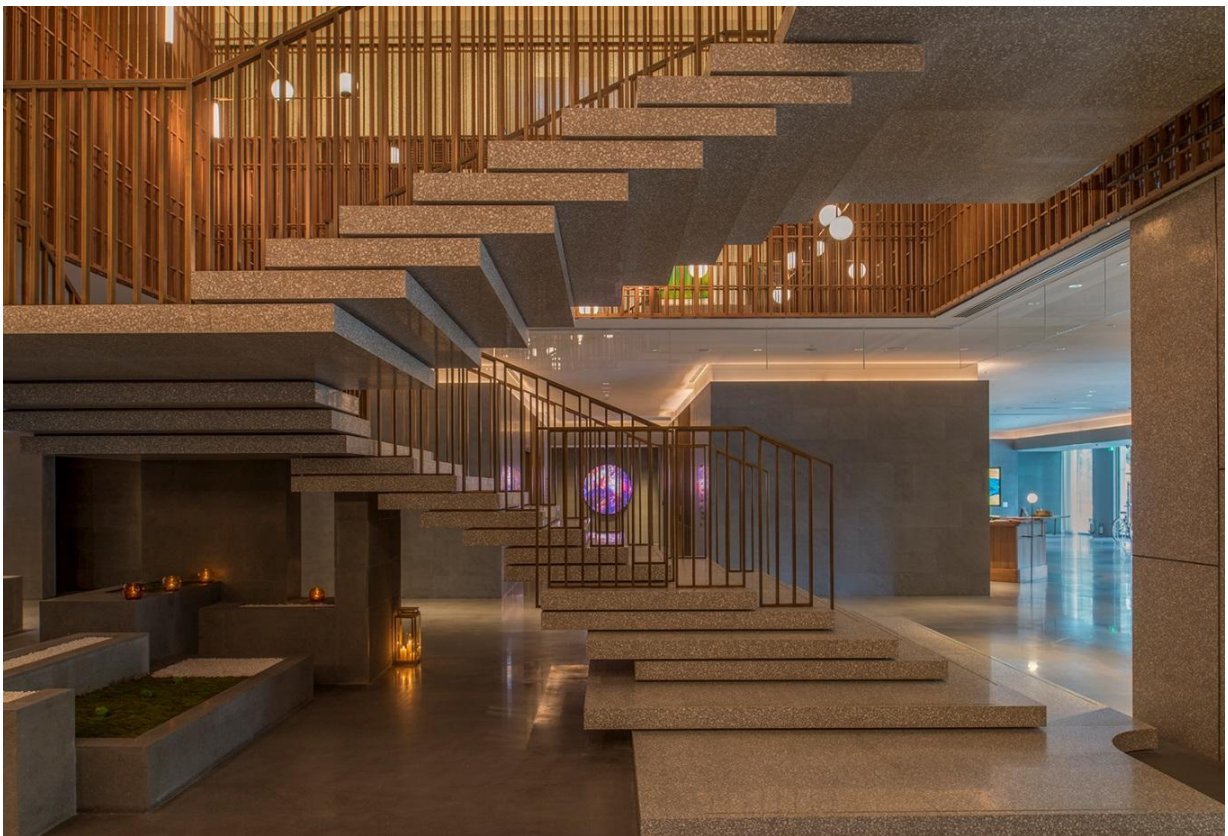


素凯泰酒店及度假村首度登陆中国

上海素凯泰酒店

打造上海繁华中心的出离之境



香港兴业国际集团旗下时尚的生活风尚类酒店——上海素凯泰酒店，位于繁华的静安区，这是国际知名的素凯泰酒店及度假村在中国开设的首家酒店。上海素凯泰酒店由国际知名的如恩设计研究室（Neri & Hu）担纲设计，作为城中生活方式的新热点，酒店集时尚现代的设计、精心营造的体验和热情周到的服务一身，将为广大宾客带来无限创意惊喜。

酒店的设计风格特色鲜明、简洁、实用，巧妙搭配时尚却柔和的色彩，细节设计严谨，在建筑设计和建材选择上采取可持续环保理念，选用原生石料、上等木材、丝绸和抛光黄铜等，营造不同质感。酒店还拥有 30 余件本地和国际艺术家作品，其中包括由日本电子艺术团队 teamLab 打造的两件大型电子互动装置。



上海素凯泰酒店拥有 170 间设计高雅的客房和 31 间家居风格的套房，均选用时尚的天然材质。客房面积从 44 至 172 平方米不等，属上海市内面积宽敞的客房之一。客房已通过 LEED 认证，墙面采用环保的硅藻泥装饰，色调舒缓柔和，能有效净化空气、调节湿度、吸收杂音，为宾客营造一个健康、纯净的宜居环境。每间客房设有宽敞的浴室，选用来自澳大利亚的有机洗浴用品，将舒适的住宿体验延伸至每一个细节。55 或 65 英寸的高清电视配有 Sonos 智能音箱，客人可通过网络和卫星电视收看海量新闻和娱乐节目。其他先进的高科技设施还包括带有交互界面的房控系统、无线高速网络及带有酒窖功能的迷你吧等。



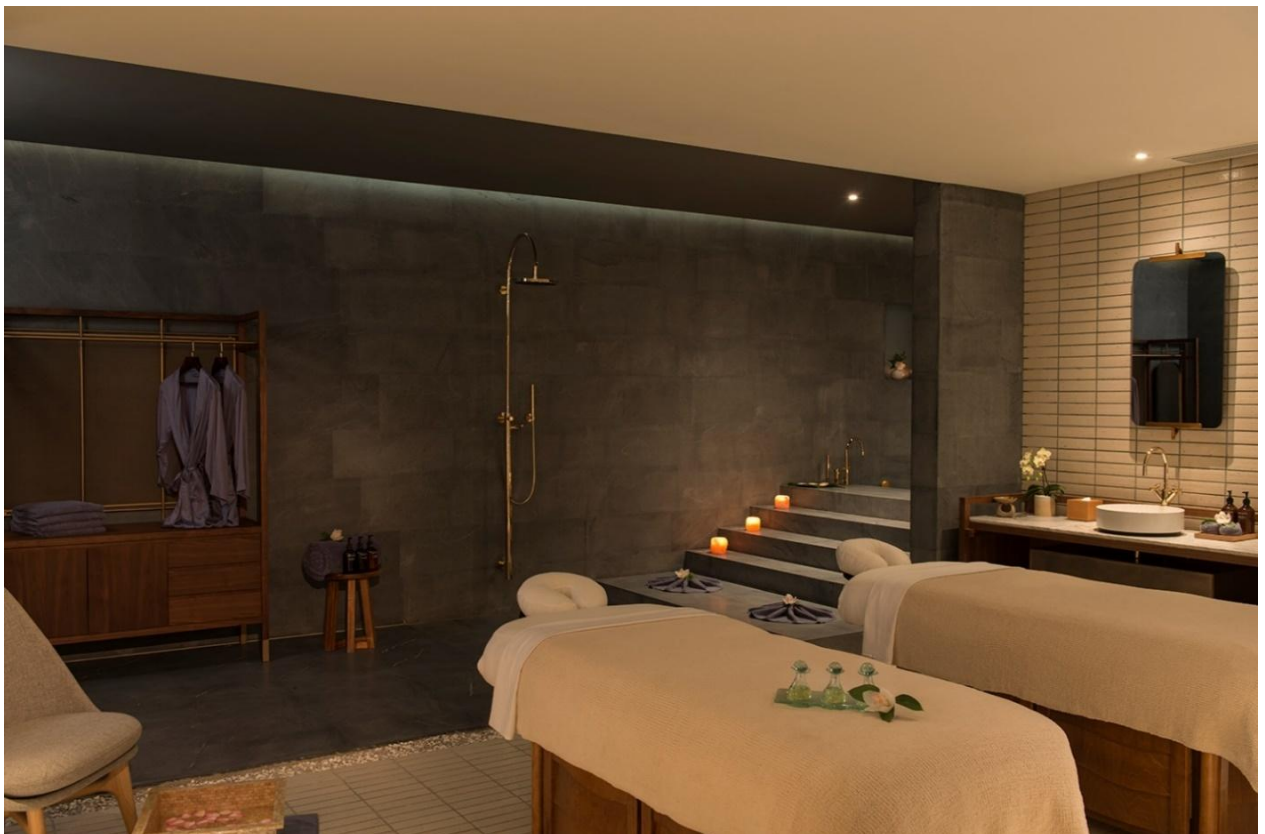
酒店共有五间别具一格的餐厅及酒吧. ZUK 吧拥有户外露台区，在这里可以尽情享受手调鸡尾酒和地中海轻食。意大利餐厅 La Scala 自 2020 年起，连续两年荣登米其林上海指南餐盘餐厅，今年 3 月入选了黑珍珠一钻餐厅，名字取自意大利歌剧史上永恒的圣殿 La Scala，由如恩设计工作室打造，以意大利文艺复兴时期的花园为灵感，自然风的柚木地板和木桩，精致的手工釉砖和悬挂的灯饰，还原了文艺复兴时期的室内设计风格。新晋主厨尹瑞轲（Enrico De Martino）将意式幽默和热情注入 La Scala，为大家呈上地道美食图鉴，一起体验舌尖盛宴。URBAN 酒廊汇聚了来自全球 350 多款的金酒和草本饮品，这里是魔都拥有金酒最丰富的酒廊，所以客人们都称金酒图书馆，可以通过我们专业调酒师的介绍，选择自己喜欢的风味混搭。全日制餐厅 URBAN Café 为客人提供地道的泰式料理，主厨来自泰国清迈，这里呈现的菜品地道特别受欢迎。而 URBAN Café 的露台连接了 ZUK Bar 的露台，可以带着饮品随意入座。Beans & Grapes 供应轻怡健康之选及新鲜制作的美味糕点。

富有现代设计感的会议场地位于酒店二层，包括上海宴会厅和六个多功能厅，总面积达 450 平方米。会议空间配备高清宽屏显示屏、先进的音响和照明系统及 iPad 一键智能控制设施等，适合举办各种规模的宴会、商务会议和展览活动。公共茶歇区 The Pantry 满足了宾客在茶歇放松之余的社交需求。

上海素凯泰酒店打造上海繁华中心的出离之境



酒店设有完善的休闲设施，让客人放下旅途的疲倦和公务的繁忧。面积达 198 平方米的健身中心配备先进的健身设施，另设一个 25 米长的室内恒温游泳池、桑拿房及蒸汽浴室。宾客还可在独立的活动室内进行瑜伽、普拉提或团队练习等。The Retreat 水疗中心配备五间护理套房，提供各具特色的健康护理疗程，帮助宾客舒展身心、重焕活力。



第 5 页

上海素凯泰酒店打造上海繁华中心的出离之境

上海素凯泰酒店秉承真诚热情的品牌理念，以充满创意的服务为世界各地的旅客提供精彩纷呈的个性化体验。对细节的无微不至是酒店坚守的服务宗旨，时尚得体的礼宾制服由知名的莱佛士设计学院学生参与设计。全女性的礼宾团队也精心规划了城市徒步、Kate Wood 手工环保竹木自行车周边游等一系列当地特色的活动，以互动、沉浸式的体验为宾客呈献新旧结合、兼收并蓄的沪上风情。

上海素凯泰酒店总经理托马斯表示：“曼谷素凯泰酒店是亚洲标志性的酒店之一，拥有一大批忠实客户，我们非常高兴能将品牌引入中国大陆，上海素凯泰酒店也无疑以卓越的产品及服务在上海这座城市中占据一席之地。酒店的个性源自于上海的无限活力，并处处反映在酒店的设计和设施之中。上海素凯泰酒店将成为都市中的一片‘出离之境’，在充满活力的上海为每位宾客提供个性化的体验服务。”

上海素凯泰酒店是全球奢华精品酒店组织及全球酒店联盟的成员，位于上海购物和旅游胜地南京西路、石门一路的交汇地带。酒店是兴业太古汇综合体的一部分，毗邻两座甲级办公楼和高级购物中心。

如需更多资讯，敬请浏览 www.sukhothai.com

-完-

上海素凯泰酒店打造上海繁华中心的出离之境

关于素凯泰酒店及度假村

素凯泰酒店的标志是一座由 22 颗钻石组成的佛塔，并以暹罗的第一个首都“素可泰”为灵感命名。每一颗钻石均呈榄尖形，整体统一又各自独立，代表了品牌出色的酒店员工以敏锐的直觉服务及对细节的不懈追求，为宾客呈献卓越的服务。位于泰国曼谷及中国上海的两家素凯泰酒店在品牌组合中均保持各自的特性，在保留品牌核心理念的基础上创造自有风格。

关于兴业太古汇

兴业太古汇位于南京西路 789 号，项目由两家香港上市公司，香港兴业国际与太古地产按 50:50 比例共同投资、拥有兼管理运营，总投资金额达 170 亿人民币，占地面积约 6.3 万平方米，总楼面面积约为 32.2 万平方米。兴业太古汇融合了一个约 10 万平方米的时尚购物中心，两幢逾 17 万平方米的甲级办公楼，三家精品酒店和酒店式公寓，以及超过 1200 个停车位。项目地处南京西路商圈核心优越地段，与地铁 13 号线无缝连接，毗连地铁 2 号线及 12 号线，与延安高架和南北高架路近在咫尺，尽享四通八达的地理优势。

关于香港兴业国际集团有限公司

香港兴业国际集团有限公司于香港、中国内地及亚洲从事多元化业务，包括地产发展及投资、物业管理、豪华酒店、医疗保健服务及其他投资。公司的多元化物业组合包括香港的愉景湾、中染大厦；上海的兴业太古汇；以及在泰国和日本的多项优质住宅及商业项目。公司自 1989 年开始在香港联合交易所上市，股份代号 00480。

官方网站：www.hkri.com

全球奢华精品酒店™

全球奢华精品酒店（SLH）凭借其个性独立精神，受到全球特立独行旅行者的青睐和认可。我们让奢华精品酒店成为一种具有影响力的潮流，精选独特的酒店打造多样化的极致旅行感受。SLH 代表着具有个性和魅力的人、地点和体验，是新时代全新阶层的代表。SLH 目前在全球 90 个国家拥有 520 多家酒店，每一家我们都亲自到访，进行仔细考察和验证。在我们心中构想的那个未来，人们可以听从心灵的指引探索世界，体验它的丰富，保护它的美好。即刻加入 INVITED 特邀会员，享受奢华舒适的客房及独特的入住体验。

媒体垂询：

上海素凯泰酒店

市场销售总监 Anna Zheng
Anna.zheng@sukhothai.com
电话: (8621) 2283 1668

市场传讯总监 Fan Xing
Fan.xing@sukhothai.com
电话: (8621) 2283 1675